



Opciones de seguro de salud económico para ciudadanos de Rhode Island sin seguro en el 2020

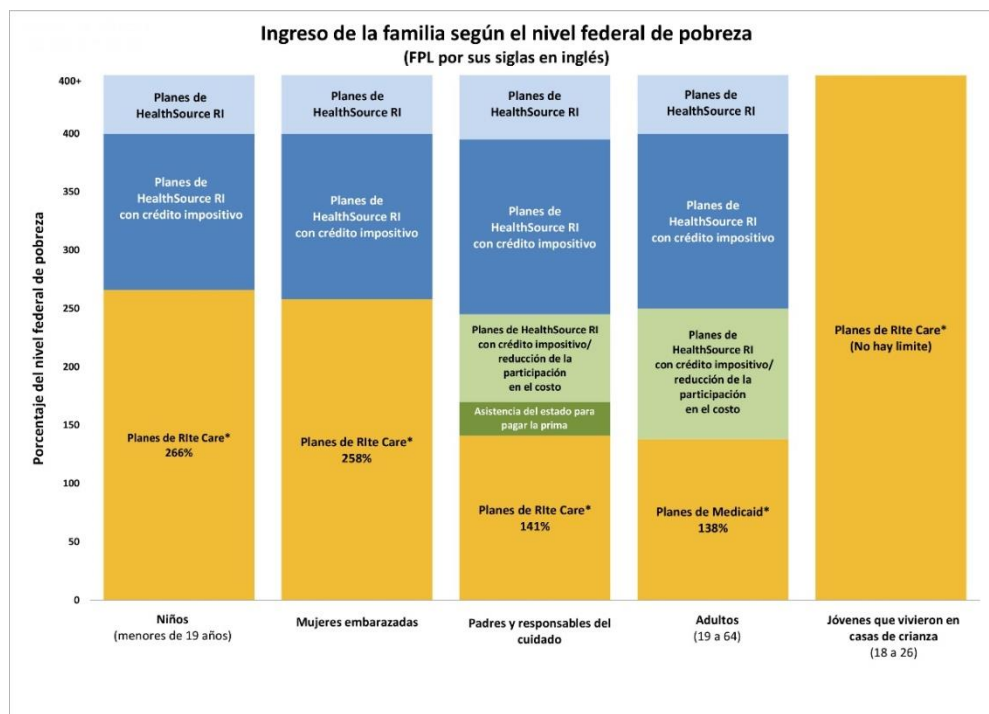
El tipo de seguro de salud disponible para usted y su familia depende de su ingreso. Los adultos con un ingreso por debajo del 138% del nivel federal de pobreza (FPL por sus siglas en inglés) podrían cumplir los requisitos para participar en Rite Care/Medicaid. Los límites de ingreso de Rite Care/Medicaid son más altos para niños, padres y mujeres embarazadas.

Los individuos y familias con un ingreso superior a los límites de Rite Care/Medicaid pueden comprar cobertura a través de HealthSource RI (HSRI por sus siglas en inglés). También hay disponibles créditos impositivos para ayudar a pagar la cobertura si el ingreso está por debajo del 400% del nivel federal de pobreza.

Los padres con niños inscritos en Rite Care que tienen un ingreso familiar por debajo del 175% del nivel federal de pobreza pueden recibir asistencia del estado para pagar la prima que ayudará a pagar el costo de un plan de HSRI.

Los jóvenes que estuvieron en casas de crianza en Rhode Island y tenían Rite Care cuando cumplieron los 18 años son elegibles para tener la cobertura de Rite Care hasta que cumplan los 26 años. No hay límite de ingresos para estos jóvenes.

El cuadro al dorso muestra los límites de ingreso correspondientes según el tamaño de cada familia. Usted no necesita determinar para qué cobertura cumple los requisitos. Usted presenta una solicitud a través de HealthSource RI y el sistema lo determinará. Hay más información al dorso sobre cómo solicitar la cobertura y cómo inscribirse en un plan.



*Los inmigrantes adultos legales que no son elegibles para la cobertura de Rite Care/Medicaid pueden comprar la cobertura a través de HealthSource RI. La mayoría de los niños inmigrantes legalmente presentes son elegibles para recibir Rite Care. Para obtener más información sobre los inmigrantes y la cobertura de salud visite <http://www.economicprogressri.org/index.php/immigrant-issues/>.

Requisitos de ingresos para el seguro de salud asequible en 2020

Ingreso mensual							
Tamaño de la familia	138% del FPL	141% del FPL	175% del FPL	250% del FPL	258% del FPL	266% del FPL	400% del FPL
1	\$1,467	\$1,499	\$1,861	\$2,658	\$2,743	\$2,828	\$4,163
2	\$1,983	\$2,026	\$2,514	\$3,592	\$3,707	\$3,822	\$5,637
3	\$2,498	\$2,552	\$3,168	\$4,525	\$4,670	\$4,815	\$7,110
4	\$3,013	\$3,079	\$3,821	\$5,458	\$5,633	\$5,808	\$8,583
5	\$3,528	\$3,605	\$4,474	\$6,392	\$6,596	\$6,801	\$10,057
6	\$4,043	\$4,131	\$5,128	\$7,325	\$7,559	\$7,794	\$11,530
Ingreso anual							
Tamaño de la familia	138% del FPL	141% del FPL	175% del FPL	250% del FPL	258% del FPL	266% del FPL	400% del FPL
1	\$17,609	\$17,992	\$22,330	\$31,900	\$32,921	\$33,942	\$49,960
2	\$23,791	\$24,308	\$30,170	\$43,100	\$44,479	\$45,858	\$67,640
3	\$29,974	\$30,625	\$38,010	\$54,300	\$56,038	\$57,775	\$85,320
4	\$36,156	\$36,942	\$45,850	\$65,500	\$67,596	\$69,692	\$103,000
5	\$42,338	\$43,259	\$53,690	\$76,700	\$79,154	\$81,609	\$120,680
6	\$48,521	\$49,576	\$61,530	\$87,900	\$90,713	\$93,526	\$138,360

CÓMO INSCRIBIRSE

- Solicite a través del Centro de Contacto de HealthSource RI: Lunes a viernes de 8:00 am a 6:00 pm
 - Solicite por teléfono: 1-855-840-4774
- Inscríbete por Internet: www.healthsourceri.com

CUÁNDO INSCRIBIRSE

- Los individuos y familias que son elegibles para la cobertura de Medicaid/Rite Care pueden inscribirse en cualquier momento.
- El período de inscripción abierta de los planes de HealthSource RI está cerrado para el año calendario 2020. Sin embargo, las personas que necesitan seguro pueden ser elegibles sobre un Período de Inscripción (SEP) especial por razones que incluyen: perder el seguro de salud en su trabajo o perder su cobertura de Medicaid, dar a luz o adoptar un niño, matrimonio/divorcio, un fallecimiento en la familia o que se muda a Rhode Island. Pueden inscribirse en un plan de HealthSource RI a través de un período especial de inscripción. Tiene 60 días a partir del evento que le obligó a necesitar un seguro para solicitarlo. Contacte a HealthSource RI para inscribirse.
- PERÍODO DE INSCRIPCIÓN (SEP) ESPECIALES:
 - **MANDATO DE SEGURO MÉDICO SEP:** Debe tener cobertura de seguro médico para 2020 o puede pagar una multa (a menos que esté exento) cuando presenten impuestos en 2021. Si no conocía el mandato y la multa, puede comprar cobertura a través de HSRI dentro de 60 días de aprendizaje sobre el mandato o cuándo vencen sus impuestos (lo que ocurra antes).